

2023 COLLECTION



Minotti
T O K Y O



MINOTTI PAVILION 2023



2023 COLLECTION

2023年、創立75年をむかえたMinottiは、MILANO SALONE史上最大規模となる4500㎡のMinotti Pavilionを出展しました。28ものインドア・アウトドアシーンを展開し「Minottiブランドのアイデンティティ」を空間として表現。トップブランドを作り上げたファミリーカンパニーMinottiの思いが凝縮されました。ビジョンにもとづいた技術革新、美の追求、スタイルの進化を常に探求し続ける、常識にとらわれない唯一無二のコレクションです。

「感動」「体験」「賞賛」、そして何よりも「満足」と「幸福を追求」し続けるダイナミックな精神は、ハンドメイドの価値を再発見し、多文化からのインスピレーションを得て、Marcio Kogan / studio mk27、nendo、GamFratesi、Inoda+Sveje、Gordon Guillaumierといった世界中のデザイナーのビジョンを、ひとつの言語として統合しました。その中心にたつRodolfo Dordoniは、クラシックと現代性、有機的なラインとソリッドなボリューム、柔らかさとテクスチャーを一体とした、タイムレスなエレガンスを探求する旅を続けています。



メトロポリス、雪の別荘、南国リゾート、パリのホテル、クルーザー、Minottiの世界観は様々なシチュエーションに展開します。

2023 COLLECTION THE GRAND TOUR



DYLAN FAMILY

Minotti のモダニズムを集約した DYLAN モジュラーシーティングシステムには、3つのバリエーションがあります。床から 13.5cm 浮いたエアリーな「DYLAN」、床から 7.5cm と重心を低くした「DYLAN LOW」、奥行き 87cm のコンパクトな「DYLAN SMALL」。3つの異なるタイプを結びつけるのは、クチュールによる柔らかなステッチが刻まれたシートとバッククッションです。現代的なモジュラーシステムでありながら、時代を超えた職人的な椅子張りの仕立てと、多角的な建築のビジョンが融合した、ライフスタイルとの完璧な融合をはかれる秀逸なシーティングシステムが生まれました。



DYLAN
/ HIGH BASE
/ SEAT DEPTH 102 CM
/ BASE IN LEATHER OR FABRIC



DYLAN LOW
/ LOW BASE
/ SEAT DEPTH 102 CM



DYLAN SMALL
/ HIGH BASE
/ SEAT DEPTH 87 CM
/ BASE IN LEATHER OR FABRIC

DYLAN

ディラン RODOLFO DORDONI DESIGN

DYLANはブロンズまたはピューターカラーの薄いアルミブレードによって、ベースが床から13.5cm浮いたエアリーなバージョンです。クチュリエなディテールと現代的なスタイルが絶妙なバランスで融合し、軽やかさと心地よさを兼ね備えています。背もたれとアームレストには柔らかなカーブがつけられ、包み込まれるような座り心地です。座面に角度をつけ、人々の親密性をより高めるタイプもあります。ベースにはレザーかファブリックスを選択できます。



ロドルフォ・ドルドーニ

1954年ミラノ生まれの建築家ロドルフォ・ドルドーニは、ミラノ工科大学で建築学の学位を取得後、空間デザインや家具・照明等の製品デザインを手がけ、1997年からMinottiとのコラボレーションを開始。「豊かな空間のエレメントとしてデザインされた家具」は、世界各国のセレブたちに愛されています。



DYLAN



DYLAN



DYLAN LOW

ディラン ロー RODOLFO DORDONI DESIGN

床から7.5cmと高さを抑えた DYLAN LOW は、さまざまな環境に溶け込み、控えめでありながら強いインパクトを与えます。たっぷりとしたベース部分がゆとりを感じさせ、十分なボリュームによってスペースの重心をさげ、落ち着きのある空間を創造します。ホームシアターに最適な、座面に角度をつけた LOUNGE THEATRE バージョンもあります。



DYLAN LOW



DYLAN LOW



DYLAN LOW SOFA

TORII BOLD ARMCHAIR — TORII BOLD OTTOMAN — ANISH COFFEE TABLE — SOLD COFFEE TABLE — DIBBETS "FLAG" RUG

DYLAN LOW



DYLAN LOW



DYLAN SMALL

ディラン スモール RODOLFO DORDONI DESIGN

DYLANのスタイルはそのままに、奥行き87cmとコンパクトにした「DYLAN SMALL」。住宅の小さなスペースやホスピタリティ空間にもフィットします。ベースにはレザーかファブリックが選べ、DYLAN同様のクチュール感あふれる製造技術によって作られています。ホームシアターに最適な、座面に角度をつけた LOUNGE THEATREバージョンもあります。



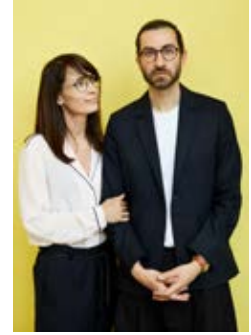
DYLAN SMALL



RAPHAEL

ラファエル GAMFRATESI DESIGN

3種類のソファ、2種類のアームチェア、2種類のダイニングリトルアームチェア、フットスツールを揃えた、快適性の高いチェアコレクションです。洗練されたスタイルと上質なクチュール感が空間の主役となり、シーティングシステムと同様の高い要求に応えます。ソファは3タイプあり、背もたれのしなやかなラインが生き生きとした印象を与えます。アームチェアは快適な座り心地が特徴で、座が回転するタイプもあります。



ガム フラテーシ

デンマーク人のスティーネ・ガム、イタリア人のエンリコ・フラテーシが2006年コペンハーゲンで結成した建築デザインデュオ。デンマークの家具・工芸品の伝統と、イタリアのデザインを融合し、素材と技法への実験的なアプローチによって、独自のストーリーを展開しています。2019年からMinottiのプロジェクトに参加しました。



RAPHAEL



RAPHAEL



TORII BOLD

トリー ボールド NENDO DESIGN

人気のTORIIファミリーに、ひとまわり大きなTORII BOLDが加わり
ました。丸みを帯びたボリューム感のあるボディと、それを支える金属
ベースのコントラストが特徴で、縦にキルティングが入りパイピングが周
囲を縁取ります。ソファはスモール、ラージともにゆるやかなカーブを
描き、肘掛けが左右非対称のオープンエンドタイプも用意されました。
アームチェアは固定式と回転式があり、キャスター付きのオットマンは
ソファにあわせカーブを描くデザインです。



nendo 佐藤オオキ

1977年カナダ・トロント生まれ。早稲田大学大学院
理工学研究科建築学専攻修了後、nendoを設立。グラ
フィックや家具、インテリア、建築など多岐にわたるデザ
インを手がけ、Newsweek誌で「世界が尊敬する日本
人100人」に選ばれました。作品はニューヨーク近代美
術館やポンピドゥー・センターに収蔵されています。



TORII BOLD



GOODMAN RAINBOW

グッドマン レインボウ RODOLFO DORDONI DESIGN

クッションのマテラッセステッチが美しいソファ「GOODMAN」に、座面がゆるやかにカーブしたRAINBOW EDISON が加わりました。コーヒーテーブルを囲むようにして腰掛けることで、より親密な雰囲気生まれます。



SUPERBLOCKS

スーパーブロックス MARCIO KOGAN / STUDIO MK27 DESIGN

リビング・ダイニング、ナイトエリアを美しく彩る、ロータイプのキャビネットです。2枚の金属ブレードに支えられたスクエアな本体が空間に広がりにあたえます。リビング・ダイニングタイプは大理石を置いてバーコーナーに。ナイトエリアタイプには、時計やジュエリーを魅力的に見せるガラストップ引き出しがあります。



マルシオ・コーガン

ブラジル・サンパウロを中心に、世界各国で活躍する建築家マルシオ・コーガン。20名以上の建築家が参加した設計集団 studio mk27の創業者であり、映画監督としても知られます。2011年にはアメリカ建築学会(AIA)の名誉会員に選ばれ、日本のメタボリズムはじめ著名な建築へのオマージュをこめた設計を行っています。

KENNETH

ケネス RODOLFO DORDONI DESIGN

幾何学的なキャビネットを繊細なメタルレッグで支えた、ミニマルアートのようなコンソールテーブルです。薄い大理石カウンターが、空間をシックに引きしめます。収納部を薄くしたリビングタイプと、収納部が大きくサドルハイド製のカトラリートレイを備えたダイニングタイプの2種類あります。



BRADY DINING

ブレディ ダイニング RODOLFO DORDONI DESIGN

大理石の天板と円筒形の脚部が織りなす、幾何学形のダイナミックな調和を巧みに表現したダイニングテーブルです。大理石の自然な縞模様が空間に変化を与え、円筒形の脚部とあいまって、特別なダイニングのひとつを演出します。



BRADY DINING



BRADY DINING TABLE

RAPHAEL DINING CHAIR — SUPERBLOCKS SIDEBOARD — WISP RUG

BRADY

ブレディ RODOLFO DORDONI DESIGN

高さ 30cm ~ 51cm まで、さまざまなタイプのコーヒーテーブルを揃えたコレクションです。新提案として、高めのコーヒーテーブルを中心としたダイニング的なくつろぎのシーンを想定しています。脚部は円筒形と丸味をおびた長方形で、大理石トップと調和し、トップの側面はレンズ状に加工され重厚感を抑えています。



PILOTIS CONSOLLE

ピロティ コンソール RODOLFO DORDONI DESIGN

ステンレススチールの輝きを活かしたコンソールテーブルです。円筒のなかに天然木仕上げのトップが置かれ、アートピースの展示台にも適しています。



HORIZONTE BED

ホリゾンテ ベッド MARCIO KOGAN / STUDIO MK27 DESIGN

ナイトエリアを、一日中過ごしたくなる贅沢な空間へと変えるベッドです。水平線から浮かび上がるようなエアリーなベースにマットレスとヘッドボードを載せ、左右に大きく張り出した背面パネルによってナイトテーブルを支えています。ベースにはオールレザー、オールファブリック、レザー+ファブリックスが選べ、Minottiのクチュール感を存分に楽しめます。



TWIGGY BED

ツイギー ベッド RODOLFO DORDONI DESIGN

洗練されたサルトリアテイストを表現したTWIGGYのベッドバージョンです。ベースやヘッドボードはファブリックまたはレザー張りで、彫りの深いステッチで装飾されています。同じデザインのナイトベンチや、デイベッドのように使えるカウチもあります。



TWIGGY COMFORT COUCH



SALLY

サリー RODOLFO DORDONI DESIGN

包み込まれるような座り心地のアームチェアです。ゆりかごのような形状の背もたれが、特別なくつろぎを提供します。スクエアなデザインが空間をひきしめ、メタルシリンダーの脚部には回転式もあります。同じ仕様の円筒形オットマンもあり、キャスター付きバージョンは移動が容易でソファの補助椅子的に使えます。



KOBE

コーベ MINOTTI STUDIO DESIGN

手で織られたメランジのラグコレクションです。白と黒のボーダーが特徴で、ニュージーランド産ウールを使い、耐久性、吸音性、肌触りの良さを追求。不規則な緯糸と細い経糸を交互に織ることで、立体感を出しています。カスタムサイズ(50cmの倍数)で作ることができ、最大サイズは800x500cm、直径450cmです。



TORII NEST OUTDOOR

トリー ネスト アウトドア NENDO DESIGN

アイコニックな背もたれが特徴のアウトドアチェアコレクションです。風や光を通す背もたれに天然チークのフレームをあわせ、やわらかなクッションがくつろぎを与えます。ゆるやかな曲線のアングルソファや大きな円形ソファ、肘付きチェア、ベンチなどスタイルが豊富で、マンションのベランダからリゾートの広いデッキ空間まで、アウトドアを贅沢に楽しめます。



ISOLE

イゾレ GORDON GUILL AUMIER DESIGN

海に浮かぶ小島のようなフォルムのコーヒーテーブルです。4種類のサイズがあり、トップに溶岩石と4色のガラスを組み合わせています。高さの異なるテーブルを並べることで、色合いや形状の面白さを生かしたアウトドア空間をつくれます。



ゴードン・ギラウミエ
マルタ生まれのゴードン・ギラウミエは、1992年ミラノのドムスアカデミーで工業デザイン修士号を取得し、2002年スタジオ・ゴードン・ギラウミエを設立。家具、照明、食器、テーブルウェアなど、様々な製品を著名なブランドのためにデザインして国際的な賞を多数獲得しています。シチリア島のヴィラやレストランなど、近年は建築プロジェクトも手掛けています。

SENDAI CORD OUTDOOR

センダイコードアウトドア INODA+SVEJE DESIGN

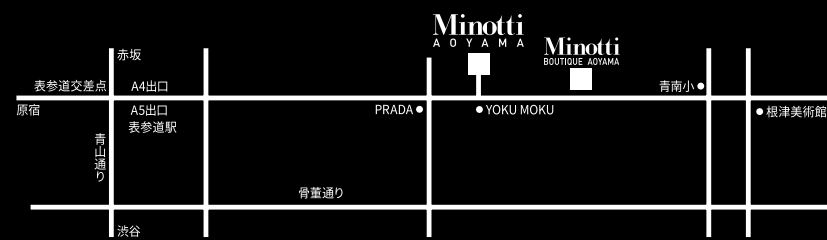
SENDAIのエレガントでエアリーなラインを活かしたアウトドアチェアです。エクリュ、バーガンディ、ダークブラウンの3色のコードを巧みに使いスタイリッシュに仕上げています。360°回転するリターン付きベースを採用し、脚はナチュラルチークです。



イノダ+スバイエ

INODA+SVEJEは、猪田恭子とニールス・スバイエによるデザインデュオ。猪田はミラノ ISADで建築を学び、スバイエは王立デンマーク美術アカデミーを卒業し、2000年コペンハーゲンでINODA+SVEJEは誕生しました。2013年からミラノを拠点とし、家具デザインはじめ多分野で活躍。IF DESIGN AWARD 金賞など多くの賞を受賞しています。

Minotti A O Y A M A



〒107-0062 東京都港区南青山4-21-26 11:00~19:00
TEL. 03-6434-0142 FAX. 03-6434-0143
4-21-26 Minamiaoyama, Minato-ku, Tokyo 107-0062 JAPAN 11:00~19:00
TEL. +81-(0)3-6434-0142 FAX. +81-(0)3-6434-0143

DISCOVER MORE CATALOGS

<https://minotti.jp/salon/>

